

お客様満足度UP!!
人手不足でもサービスの質を落とさない

呼び出しベルシステム「ワンタッチコール」

+ 薬局革命

待合室での感染予防! 患者さんの呼び出しに



ベルで解決!!

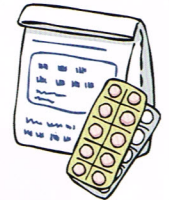
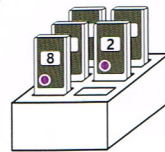
薬の用意が
できたら
番号を押すだけ!

何番を呼んでいるか
一目でわかる

ワンタッチコール
送信機

探しに行くことも
なくなっただわ

充電スタンド



お客様の

☑ イライラ 解消に!

☑ 感染予防に!

満足度UP

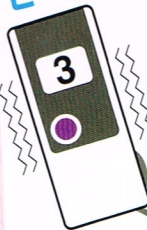
再呼出機能が
あるので、気づかない
お客様がいても
安心です。

インフルエンザの
流行時にも
役立つわねっ



ワンタッチコール
受信機

ピーピー



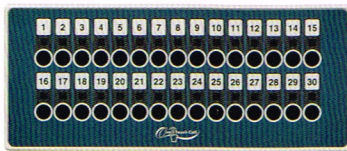
バイブと音との
呼び出しなので
ウトウトしていても
大丈夫!!



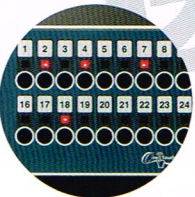
トイレに行くことも、
外に行くことも出来ます。
感染予防対策にも
喜ばれています。

主な構成

見通し距離150m。無線の中継機もあります。
高耐久・高品質。確実にお客様を呼び出します。



送信機 WTR



ワンタッチ操作で簡単!!
呼び出している番号が
一目でわかります。



再送機能
受信に気づかなかった場合の
自動再呼び出し機能搭載



受信機 WRE

手に持ちやすいスリムボディ。
ブザーとパイブレーション、
LEDの点滅で呼び出しをお知らせ



呼び出しを停止できる
ボタン。
鳴り続けるブザーを受
信者側で止めること
ができます。



オリジナルのロゴや
メッセージを入れる
ことができます。
特殊シートの内側へ
作成するので、汚れ
や剥がれの心配があ
りません。

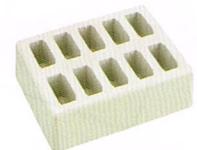


中継機 WRP

電波が届きにくい場所に
無線で中継します。



3~4時間でフル充電し
15時間以上使用可能です。
※使用頻度によります。



充電スタンド WCH

オプション

IP ネットワーク上で動作する無線LAN トランシーバー
個別・グループ呼び出しにも対応!!



大型店舗でも
活躍中!!



電話と同じ音声帯域で明瞭な音質です。誰かが送信してしゃべっていても、その送話している内容を聞きながら自分の送話音を重ねてしゃべることができます。



製造元：
株式会社パシフィック湘南
神奈川本社・北海道支社・中部支社・大阪支社・九州支社
全国5拠点で充実サポート

営業時間：10:00~12:00、13:00~17:00 土日、祝日を除く
修理品送付先：〒253-0042 神奈川県茅ヶ崎市本村5-10-10
株式会社パシフィック湘南 修理サポート係まで

このカタログに記載された仕様、デザインは商品改良のため、予告なく変更する場合があります。
商品写真は印刷のため、実際の商品の色と多少異なる場合があります。

修理のご依頼方法は

URL : sonnetteku.com

0120-194-491



プログレス株式会社

所在地：〒390-0828 長野県松本市庄内2-5-3
TEL&FAX：050-3574-9568
E-mail：info@progress-corp.co.jp
Website：http://www.progress-corp.jp
担当：澤村 慎一郎
直通 TEL：090-1543-2880